

西武新宿線「久米川駅」から徒歩約15分の静かな住宅地

交通・アクセス案内



所在地：東村山市恩多町3-24-4

相談窓口：080-9507-0071

併設事業

- 愛の泉 恩多クリニック：訪問診療・訪問リハビリ
- 愛の泉 通所リハビリテーション：通所リハビリ
- 愛の泉 ケアマネジメントステーション恩多：居宅介護支援事業

本院

愛の泉診療所：東村山市秋津町3-12-3 TEL：042-394-4836
(診療内容：内科・神経内科・呼吸器内科・訪問診療)

診療時間	月	火	水	木	金	土	日
9:00~12:00	●	●	●	×	●	●	×
15:30~18:30	●	●	●	×	●	×	×

休診：木曜、土曜午後、日曜、祝日

医療と介護が必要な高齢者の方へ・・・
新しい、安心のある住まいを提供します。

2018年
8月
新規オープン

サービス付き高齢者向け住宅
愛の泉 恩多レジデンス



愛の泉 恩多レジデンスは、「医療法人社団 愛結会」が運営するサービス付き高齢者向け住宅です。

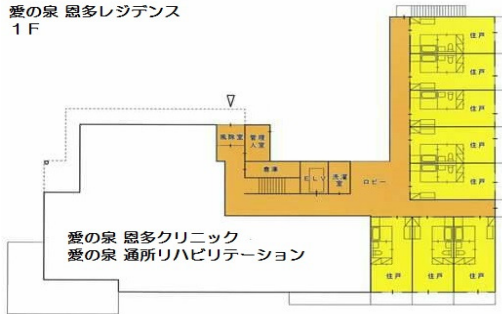
24時間 365日体制の在宅医療や併設するリハビリ施設での訓練等を通じて、医療、介護両面から、安心して暮らし続けられるようにサポートいたします。

(訪問診療、通所リハビリは別途、契約が必要となります)

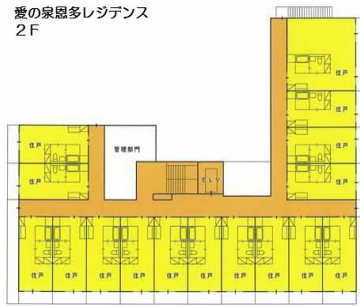
愛結会 医療法人社団愛結会

施設案内図

愛の泉 恩多レジデンス
1F



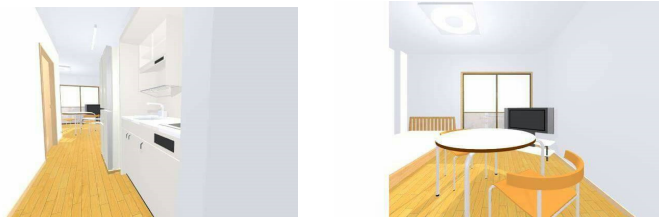
愛の泉恩多レジデンス
2F



居室見取り図



居室



料金表

月額	家賃	生活相談 (*1)	共益費	合計
個室	¥80,000	¥43,200	¥15,000	¥138,200
2人部屋(1人利用)	¥130,000	¥43,200	¥30,000	¥203,200
2人部屋(2人利用)	¥130,000	¥86,400	¥30,000	¥246,400

※敷金3か月分

※生活相談・・・24時間の緊急対応、安否確認、生活相談サービス

その他の費用

- 電気、水道、ガス代、電話代（個人契約）
- 利用された医療保険、介護保険の自己負担分
- 食費：594円（1食）

● 緊急通報サービス

居室には緊急通報装置を設置。24時間いつでもボタン1つでつながり、突発的な事故や体調の急変などに迅速に対応します。

状況に応じて、連携医療機関やご家族への連絡を行います。

● 生活相談サービス

入居に関する心配や食事や健康などについてご相談します。

また、医療サービス・介護保険サービスなどの紹介をいたします。

● 食事サービス

ご希望の方は、配食サービスの提供をいたします。