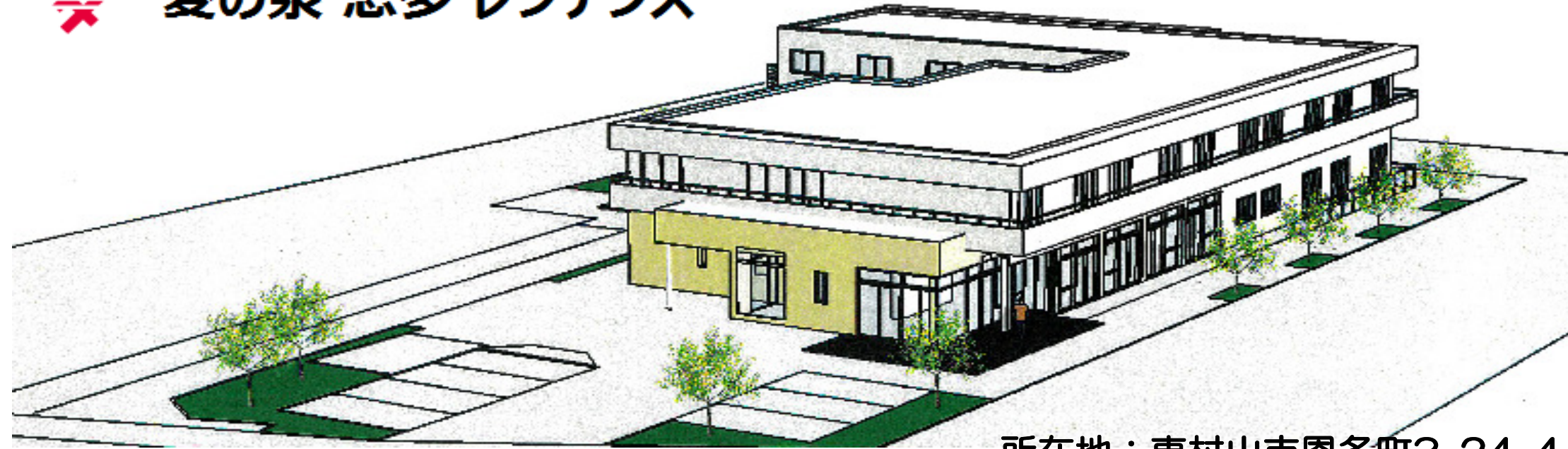




サービス付き高齢者向け住宅

愛の泉 恩多 レジデンス

平成30年4月オープン予定



所在地：東村山市恩多町3-24-4

サービス付き高齢者向け住宅とは・・・

サービス付き高齢者向け住宅とは、「高齢者住まい法」の改正により創設された介護・医療と連携し、高齢者の安心を支えるサービスを提供するバリアフリー構造の住宅です。この制度は、高齢者が安心して生活できる住まいづくりを推進するために制定されました。住宅としての居室の広さや設備、バリアフリーといったハード面の条件を備えるとともに、ケアの専門家による安否確認や生活相談サービスを提供することなどにより、高齢者が安心して暮らすことができる環境を整えます。

併設事業

愛の泉 恩多 クリニック：訪問診療・訪問リハビリ

愛の泉 恩多 リハビリテーション：通所リハビリテーション

愛の泉診療所 ケアマネジメントステーション：居宅介護支援事業



愛の泉診療所

内科・神経内科・訪問診療

院長 磯部 建夫

東京都東村山市秋津町3-12-3

TEL：042-394-4836

URL：<https://www.ainoizumi-clinic.com/>